



**Bölüm 6**  
**İslami Finanza Sigorta ve**  
**Katılım Sigortası**  
**(Tekafül)**

Prof. Dr. Hasan Hacak  
Dr. Yunus Emre Gürbüz

**HEŞGELDİNİZ.**

**ALTINCI BÖLÜMDE NELER ÖĞRENECEKSİNİZ?**

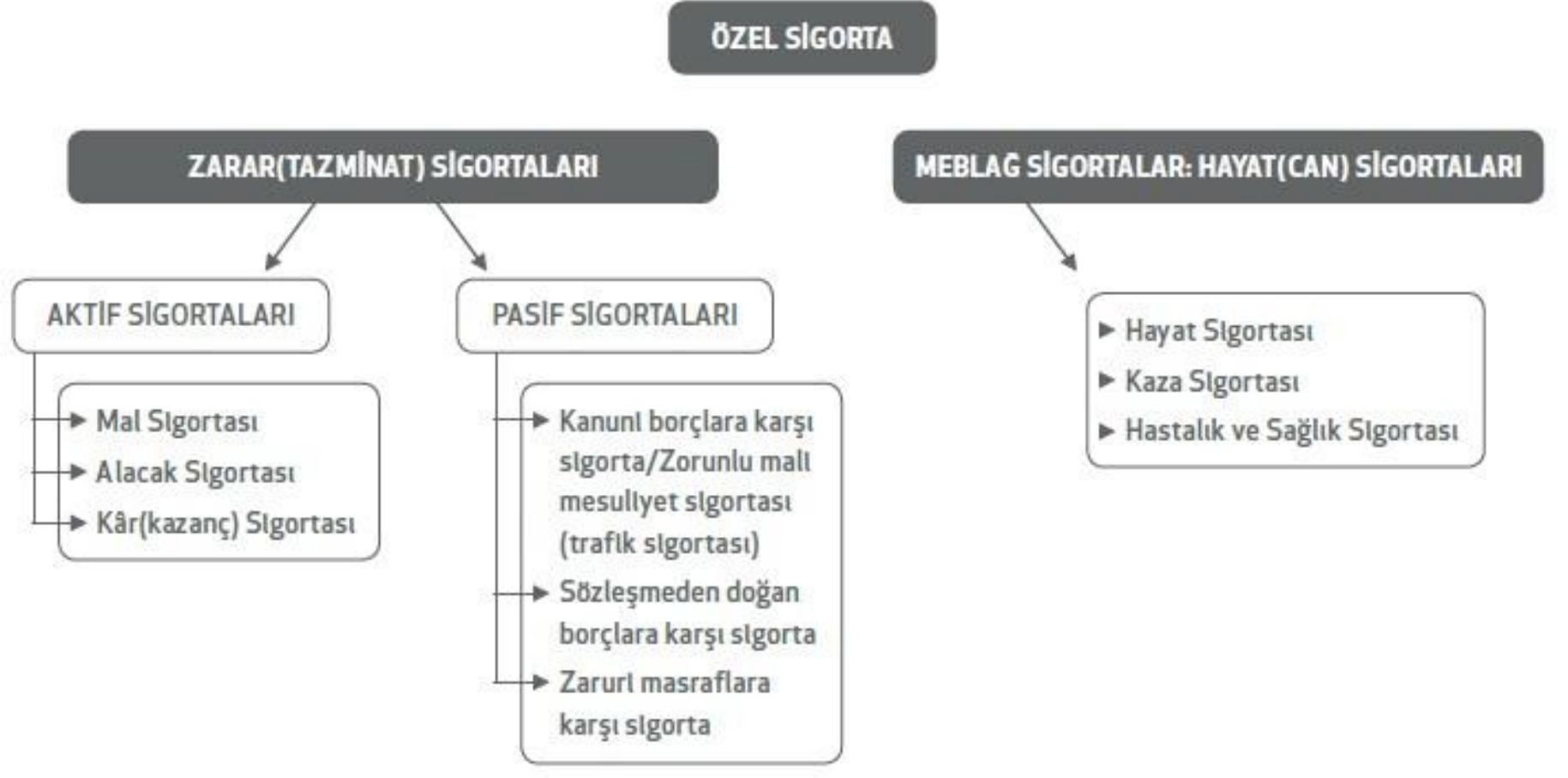
**İSLAMİ FİNANSTA SİGORTA VE KATILIM SİGORTASI (TEKAFÜL)**

1	Sigortanın Çeşitleri
2	Sigorta Sözleşmesi
3	İslam Kültüründe Risk Paylaşımı
4	Sigorta üzerine İslam Hukukunda Görüşler
5	İslam Hukukundaki Tartışmalar
6	Katılım Sigortası (Tekâfül, İslami Sigorta)
7	Tekâfül ve Klasik Sigorta Farkları
8	Tekâfül ve Klasik Sigorta Şirketlerinin Yapıları
9	Katılım Sigortasında Modeller
10	Mudarebe Modeli
11	Vekalet Modeli
12	Dünyada Tekâfül
13	Türkiye’de Tekâfül

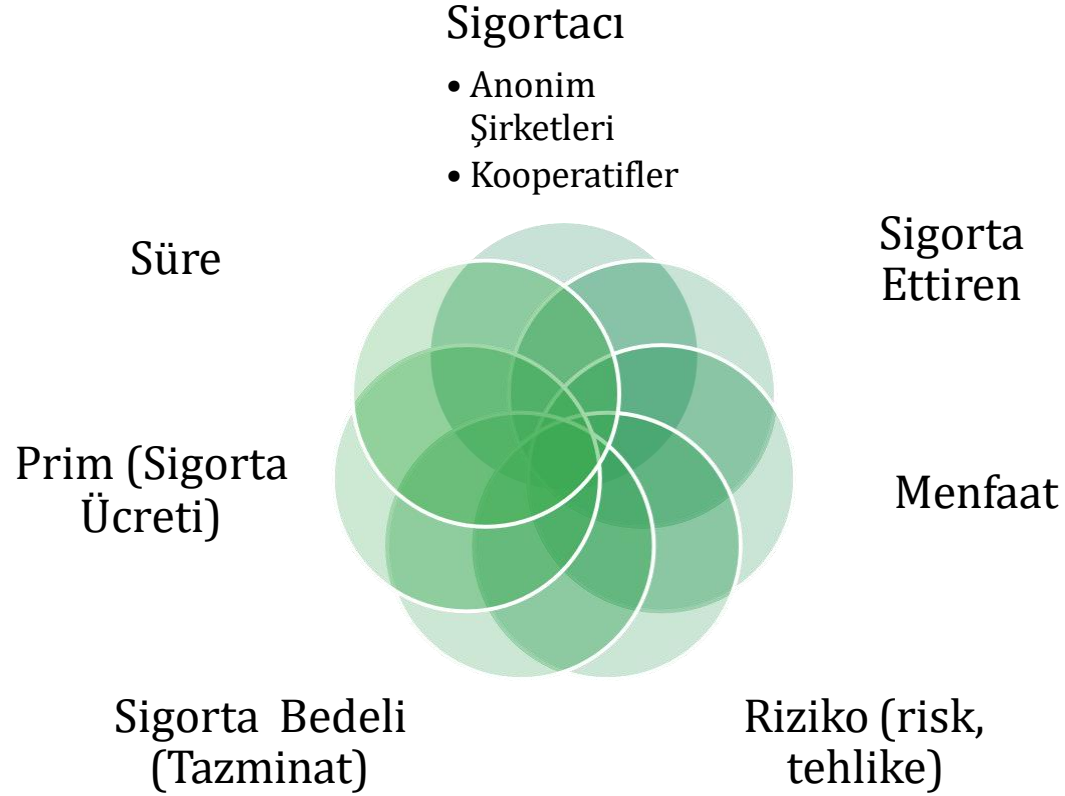
# GİRİŞ

- ▶ Sigorta, insanların mal ve can güvenliklerini tehdit eden rizikolarla mücadele etmek amacıyla tarih boyunca geliştirdikleri yöntemlerin modern ve gelişmiş bir şeklidir.
- ▶ Sigorta bir anlamıyla bir risk paylaşımı yöntemidir.
- ▶ Sigorta, belirli bir topluluk arasında işletilen bir “sistem” ile fertlerin bu sisteme katılmaları anlamı taşıyan “sigorta akdi”nden oluşur.
- ▶ Sigorta millî kaynakları koruyup güçlendirir, kredi temininde kolaylık sağlar, sermaye birikimini temin eder ve ticari girişim gücünü arttırır

# Sigortanın Çeşitleri



# Sigorta Sözleşmesinin Unsurları



# Sigorta Sözleşmesinin Bazı Önemli Özellikleri

- ▶ Sigorta ettirenin prim ödeme borcunun karşılığı, sigortacının sigorta himayesini sağlama borcudur.
- ▶ Sigorta akdi şans ve tesadüfe bağlı değildir.
- ▶ Sigortacı sigortalılar topluluğunun verdiği primlerle bütün rizikoları karşıladığı için son derece istisnai olaylar hariç sigortacının zarar etmeyeceği kuraldır.



# İslam Kültüründe Risk Paylaşımı

Başlıca risk paylaşım kurumları; âkile, hilf, velâ vb. sosyal ve hukuki kurumlar

Âkile, kasıt unsuru bulunmayan bir öldürme ve yaralama fiilinde suçlu adına diyet ödemeyi yüklenen şahıslar topluluğudur.

Medine sözleşmesinde de âkile yer almaktadır.

Hz. Ömer dönemi Dîvanlar da âkile yerine geçmiş, aynı maaş kütüğüne kayıtlı olanlar bir âkile oluşturmuşlardır.

Hanefi mezhebinde belirli bir bölgedeki aynı sanat ve meslek erbabının akile oluşturacağı benimsenmiştir

Velâ terimi yeni Müslüman olanların ya da yeni hürriyetine kavuşanların İslam toplumundaki sosyal dayanışmaya katılmasını amaçlar.

Osmanlı'da fütüvvet ve ahilik kurumları, loncalar sosyal dayanışma ve risk paylaşımı esasına göre teşkilatlanmıştı.

# İslam Hukukunda Sigorta ile İlgili Görüşler

a) Ticari sigorta ve yardımlaşma sigortası ayırımı yapmadan bütünüyle sigortaya karşı çıkıp, her ikisinin de haram ve İslam'a aykırı kurumlar olduğunu söyleyenler

b) Ticari sigorta ile yardımlaşma sigortası arasında keskin bir ayırım yaparak ticari sigortanın haram ve yasak iken yardımlaşma sigortasının meşrû olduğu görüşünü öne sürenler

c) Ticari sigorta ile yardımlaşma sigortası arasında büyük bir fark olmadığı ve bu sebeple ticari sigortanın da İslami ilkelerle çelişmeyip bir yardımlaşma ve risk paylaşımı kurumu olduğunu savunanlar



# İslam Hukukundaki Tartışmalar

İslam hukukçularının çoğunluğunun kanaati ticari sigortanın haram; yardımlaşma sigortasının ve bunun bir türü olan Tekâfül sigortacılığının ise helal olduğu şeklindedir.

Çoğunluk islam hukukçusu, ticari sigortayı ivazlı bir akit; yardımlaşma sigortasını ise teberru akdi olarak görür. Bunun gerekçesi şudur:

Sigorta himayesi bedelsiz yani teberru olarak yapılabilir. Sigortalananlar da katılım paylarını teberruda bulunmayı taahhüt etmişlerdir.

Sigorta akdini ivazlı akit olarak görürsek, faiz ve ğarar kuşkusundan kurtulmak mümkün değildir.

Bu konudaki isabetli görünen yorum, sigorta akdinin hem ivazlı hem de teberru akdi mahiyetinde olduğudur.

# Katılım Sigortası (Tekâfûl, İslami Sigorta)

- ▶ Literatürde “İslami Sigortacılık, Faizsiz Sigortacılık, Teavün Sigortacılığı, Katılım Sigortacılığı” gibi isimlerle de anılan yardımlaşma temelli sigortadır.
- ▶ Dünyada ilk 1979 yılında Sudan’da kurulmuştur.
- ▶ Türkiye’de ise Tekâfûl sigortacılığı yerine “katılım sigortacılığı” kavramı kullanılır.
- ▶ Malezya’da 1984 yılında Tekâfûl Yasası çıkarılmıştır.
- ▶ İngiltere, İsveç, Hollanda, Lüksemburg gibi batılı ülkelerde de Tekâfûl şirketleri bulunmaktadır.

# Tekâfûl ve Klasik Sigorta Farkları

Tekâfûl, Karşılıklı Dayanışma esaslıdır, faiz ve kumar yoktur.

Katılımcı tarafından ödenen primlerin bir kısmı veya tamamı diğer katılımcıları potansiyel risklere karşı korumak için Tekâfûl Fonuna aktarılır.

Tekâfûl Şirketleri, mevcut yasaların yanı sıra Şerî Denetleme Kuruluna tabidir.

Tekâfûl Fonundaki herhangi bir fazlalık sadece katılımcılar arasında Vekalet ve Mudarebe modellerine göre dağıtılabilir.

Klasik Sigorta şirketlerine ödenen primler beklenen riskler karşılığında kendilerine aittir.

Açık durumunda Klasik Sigorta Şirketi riskleri üstlenir.

# Tekâfül ve Klasik Sigorta Şirketlerinin Yapıları

KONU	KLASİK SİGORTA ŞİRKETİ	TEKÂFUL ŞİRKETİ
Kuruluş İlkesi	Hissedarlar için kâr	Katılımcılar için yardımlaşma
Temel Amaç	Risk Transferi	Risk paylaşımı
Sahiplik	Hissedarlar	Katılımcılar
Yönetim Şekli	Şirket Yönetimi	İşletmeci
Yatırım	Faiz ağırlıklı yatırım araçları	Dini açıdan uygun olan araçlar
Fazlalık Meblağ	Çoğunlukla Hissedarlara	Katılımcılar hesabına, hayır işlerine

# Katılım Sigortasında Modeller

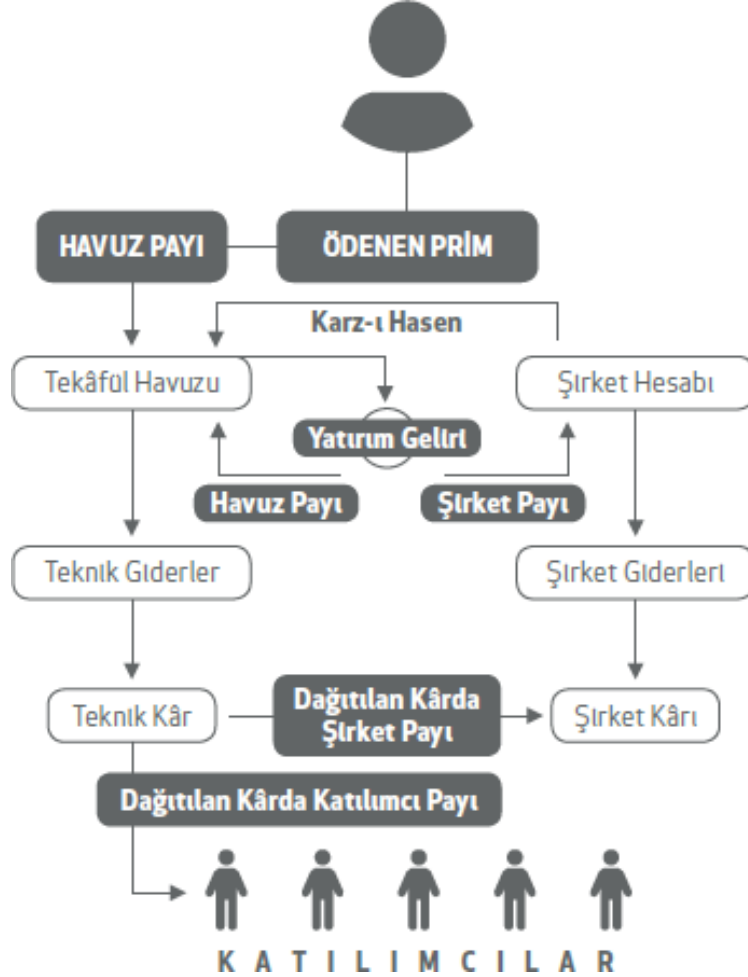
Mudarebe  
Modeli

Vekalet Modeli

Vakıf Vekalet  
Modeli

Karma (Hibrit)  
Modeli

# Mudarebe Modeli

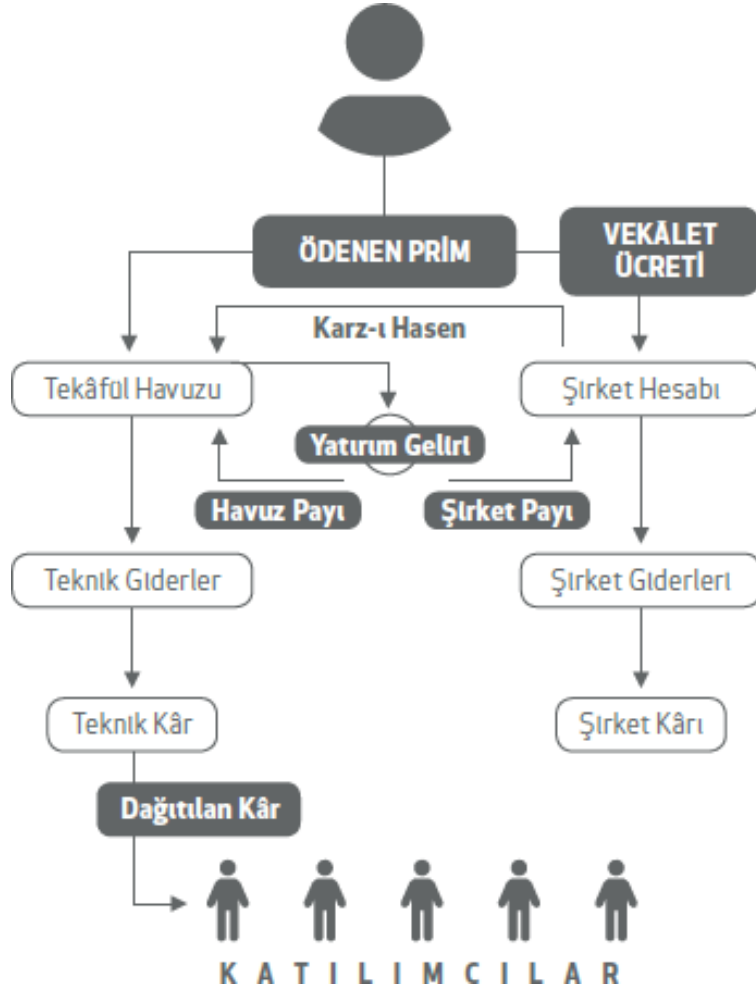


Taraflardan birisi emeğini diğeri ise sermayesini ortaya koyar.

Bu sistemde yapılacak hesaplar sonucu bir paylaşım oranı belirlenir

Girişimci, birikimlerinin ne şekilde ve hangi araçlarla değerlendirileceğini yatırımcının emeğine bırakır.

# Vekalet Modeli



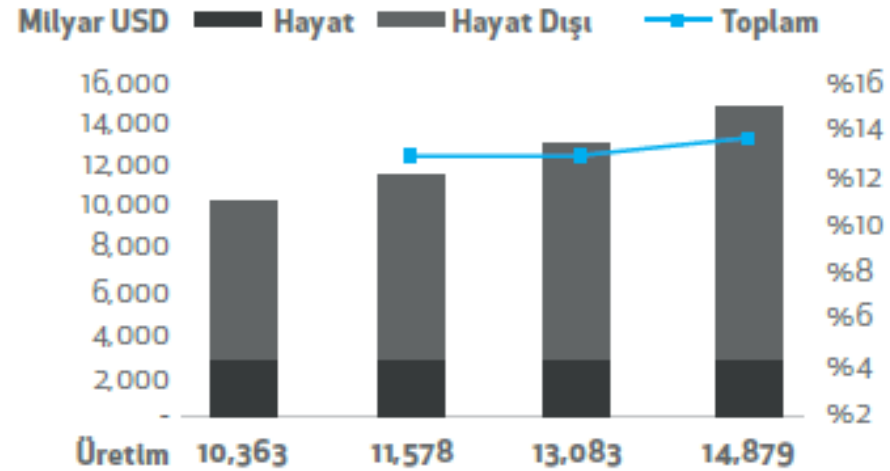
Operatör şirket, havuzu işletmeye başlamadan önce birikimlerin bir kısmını kendine vekalet ücreti olarak alır.

Bu model daha ziyade Arap ülkelerinde uygulanmaktadır.

Bu modelin temel ilkesi şirketin poliçe sahibinin vekili gibi hareket etmesidir.

# Dünyada Tekâfül

SEKTÖR	PİYASA PAYI	ÜRETİM DEĞERİ	2015 BÜYÜME ORANI
HAYAT DIŐI TEKÂFÜL	%83	12.3 Milyar USD	%17
HAYAT TEKÂFÜL	%17	2.6 Milyar USD	%61
TOPLAM TEKÂFÜL	%100	14.9 Milyar USD	%14





# Türkiye'de Tekâfül

Türkiye'de 2009'da ilk Tekâfül  
şirketi kurulmuştur

Katılım Sigortacılığı Yönetmeliği Hazine  
Müsteşarlığı Nezdinde Hazırlanmış ve  
20 Eylül 2017 tarihinde yayımlanarak  
yürürlüğe girmiştir.

